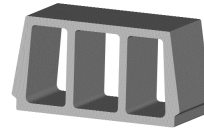


TIGER



MACCHINA SEMOVENTE SEMIAUTOMATICA PER LA PRODUZIONE DI BLOCCHI, VOLTERRANEE E MANUFATTI SU DISEGNO CLIENTE

EGG-LAYER BLOCK MACHINE SEMI-AUTOMATIC FOR PRODUCTION OF BLOCKS AND OTHER CUSTOMER DRAWING

AT6




TIGER srl

V.le del Lavoro, 46
Colognola ai Colli (Verona) – ITALY

Tel 045 6152518;

Fax 045 7651360

 : www.tiger-machines.com

 : tigersas@tin.it

DESCRIZIONE GENERALE

Pressa vibromobile semiautomatica che opera su pista con altezza fissa del prodotto di cm. 20. La macchina è semplice da manovrare e rappresenta la soluzione ideale per produrre giornalmente un numero elevato di blocchi con qualità costante. L'impianto idraulico è costruito usando componenti di prima qualità e facilmente reperibili.

La vibrazione è assicurata da due potenti vibratori laterali con arresto a fine ciclo. Le operazioni di avanzamento e di rotazione sono possibili grazie ad un motoriduttore e manovra idraulica.

La compressione è per caduta libera con bloccaggio e sbloccaggio del contro-stampo automatico a fine ciclo. Il riempimento dello stampo avviene con comando idraulico di un cassetto di alimentazione, questo è riempito automaticamente dalla apertura e chiusura della tramoggia di alimentazione.

L'impianto elettrico è costruito con componenti di primarie ditte e agevolmente reperibili, usa comandi in bassa tensione e tutto l'impianto è stagno.

GENERAL DESCRIPTION

Semiautomatic Vibro-mobile Press that operates on a track with a fixed height of the finished product of cm 20.

Rapidity and simplicity of maneuvers makes this machine the ideal solution to produce blocks on a elevated daily number and with a constant quality.

The hydraulic system is built with components of first quality and of easy availability.

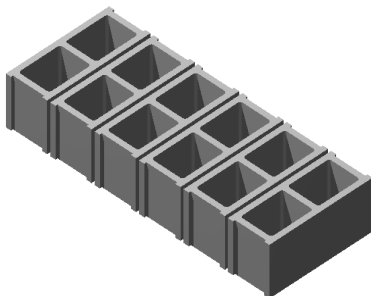
Advancement and maneuvers happen through a system of motor reduction gears and hydraulics. Two powerful lateral vibrators guarantee the vibration with automatic arrest at the end of the cycle.

The compression of the product is applied by free fall of the same against a counter mould that is blocked and unblocked automatically at the end of the cycle.

The filling of the mould is achieved with a hydraulic maneuver through the feeding drawer, which is automatically filled in turn by the silos with automatic opening and closing door.

The electric system foresees the use of components of first quality and of easy availability, the commands are in low tension and the whole system is completely watertight.

Sformata Standard- Typical Output




6 Blocchi 20 x 40 x 20 cm
6 Blocks 20 x 40 x 20 cm
8" x 16" x 8"

TIGER srl

V.le del Lavoro, 46
Colognola ai Colli (Verona) – ITALY

Tel 045 6152518;

Fax 045 7651360

 : www.tiger-machines.com

 : tigersas@tin.it

