

TIGER

MT110

MACCHINA FISSA PER LA PRODUZIONE DI BLOCCHI, VOLTERRANEE,
PAVE' e MANUFATTI su DISEGNO CLIENTE

STATIC BLOCK MACHINE SEMI-AUTOMATIC FOR PRODUCTION OF
BLOCKS, CEILINGS AND OTHER PRODUCTS FROM CUSTOMER DRAWING



TIGER srl

V.le del Lavoro, 46
Colognola ai Colli (Verona) – ITALY

Tel 045 6152518;

Fax 045 7651360

☎ : www.tiger-machines.com

✉ : tigersas@tin.it

DESCRIZIONE GENERALE

Vibropressa semiautomatica con operazioni manuali e automatiche.

Il prodotto viene formato su di una tavola in legno poggiata su di un banco vibrante costruito in robusto acciaio. Sotto il banco è montato un potente vibratore a bagno d'olio per ottenere un prodotto di qualità superiore e di resistenza appropriata.

Il riempimento dello stampo avviene tramite apertura idraulica della tramoggia superiore, la rasatura è automatica e combinata con il movimento idraulico del controstampo che

scende idraulicamente mentre il vibratore compatta il prodotto.

Alla fine del ciclo per mezzo della formatura idraulica del prodotto viene azionato l'estrattore anch'esso idraulico che può sostenere fino a 3 tavole. Sia l'impianto elettrico come quello idraulico usano componenti affidabili e di prima qualità.

La centralina idraulica e il quadro elettrico sono installati su una consolle mobile, questa può essere così posta in un luogo riparato.

GENERAL DESCRIPTION

Semiautomatic Vibro-press with manual controls.

Product is formed on a table in wood placed on a vibrating bench built in reinforced steel. Under the table installed is a powerful vibrator in a oil bath to obtain a product of quality and adequate durability. The filling of the mould is done through the hydraulic opening of the porthole of the superior hopper, the trimming is automatic and combined with the hydraulic movement of the mould that hydraulically

drops while the vibrator compacts the product.


At end of the cycle the wooden table with product is removed automatically by means of a hydraulic extractor. The hydraulic extractor can sustain three table. The electrical and hydraulic system are constructed with reliable and first quality components.

Both the electrical and hydraulic system are installed on a mobile console where it can be better repair.

TIGER srl

V.le del Lavoro, 46
Colognola ai Colli (Verona) – ITALY

Tel 045 6152518; Fax 045 7651360

 : www.tiger-machines.com

 : tigersas@tin.it

CARATTERISTICHE TECNICHE:

Lavora su tavola di legno

Funzionamento con operatore, tutte le operazioni sono assistite da centralina idraulica con cilindri (apertura tramoggia, caricamento e rasatura stampo, sformatura e espulsione prodotto) e da motore elettrico (vibrazione)

Dimensioni : Larghezza 2.600 mm,
Lunghezza 2.200,
Altezza 1.800

Peso Kg 2.230 circa;
Potenza elettrica installata: 11 KW - 15 HP:
2 Motori : Centralina Idraulica, Vibratori.

Dimensioni area lavoro: 1000 mm x 420 mm
a richiesta profondità 500 mm

TECHNICAL INFORMATION:

Work on wooden pallets. Manual control.

All operations without fatigue, Hydraulic unit for opening hopper, filling mould and demoulding

Dimensioni : Length 2.600 mm,
Width 2.200,
Height 1.800


Weight Kg 2.230 including mould;
Power: 11 KW - 15 HP:
2 Motors : Hidraulic power, Vibrators

Stripping surface: 1.000 mm x 420 mm
on request 500 or 440 mm for 9" blocks "Imperial"

TIGER srl

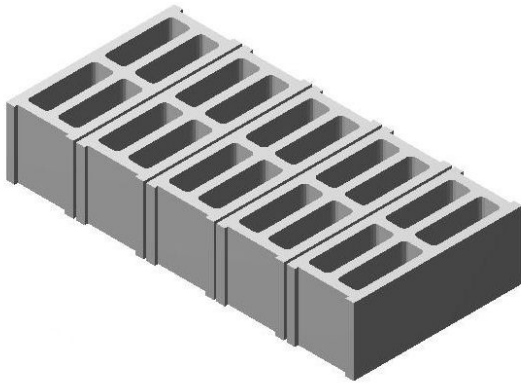
V.le del Lavoro, 46
Colognola ai Colli (Verona) – ITALY

Tel 045 6152518; Fax 045 7651360

 : www.tiger-machines.com

 : tigersas@tin.it

Sformata Standard- *Typical Output*



5 Blocchi 20 x 40 x 20 cm
 5 Blocks 20 x 40 x 20 cm
8" x 16" x 8"

Produzione Tipica: *Output*



190x390x190



140x390x190



90x390x19



Tempo Ciclo
50"/60"


Pezzi per ciclo / <i>Pieces per stroke</i>		
5	6	9
Pezzi per ora / <i>Pieces per hour</i>		
300 - 350	350 - 420	520 - 620
Pezzi per giorno / <i>Pieces per day</i>		
2.400 - 2.800	2.800 - 3.350	4.150 - 5.000

La produzione indicata è un valore medio, dipende : dall' abilità del' operatore ,dall' organizzazione del cantiere e dal tipo di materiale usato.I dati esposti possono essere soggetti ad modifiche per motivi tecnici o commerciali.Le illustrazioni di questo documento non rappresentano necessariamente il prodotto in versione base
Production as indicated is a average value and it depends by : skill of operator, organization of factory and type of material used
 Manufacturer can modify at any moment the machine shown in this catalogue for commercial or technical reasons. The picture show in this catalogue don't shown only the standard version of the product

TIGER srl

V.le del Lavoro, 46
 Colognola ai Colli (Verona) – ITALY

Tel 045 6152518; Fax 045 7651360

 : www.tiger-machines.com

 : tigersas@tin.it